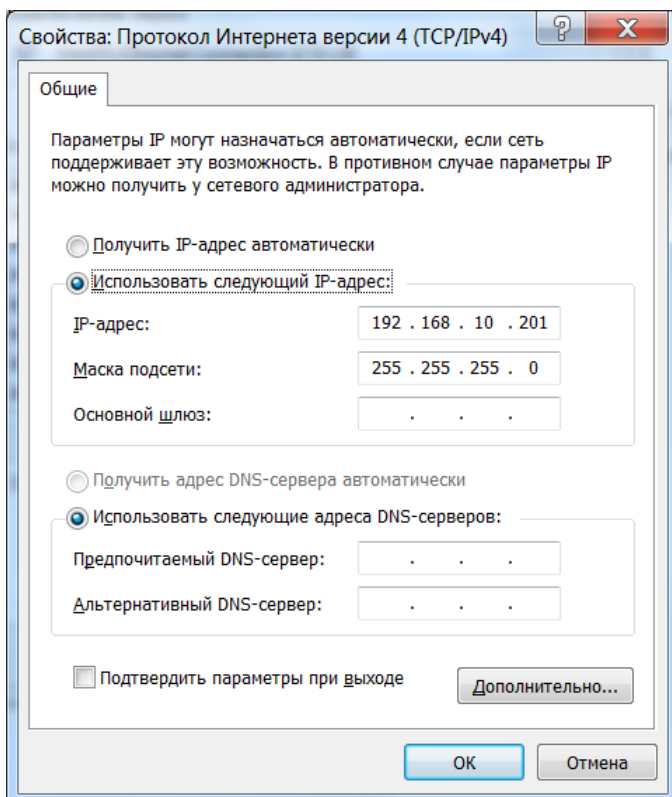


Инструкция по настройке Wi-Fi-модуля для подключения к терминалам ANVIZ

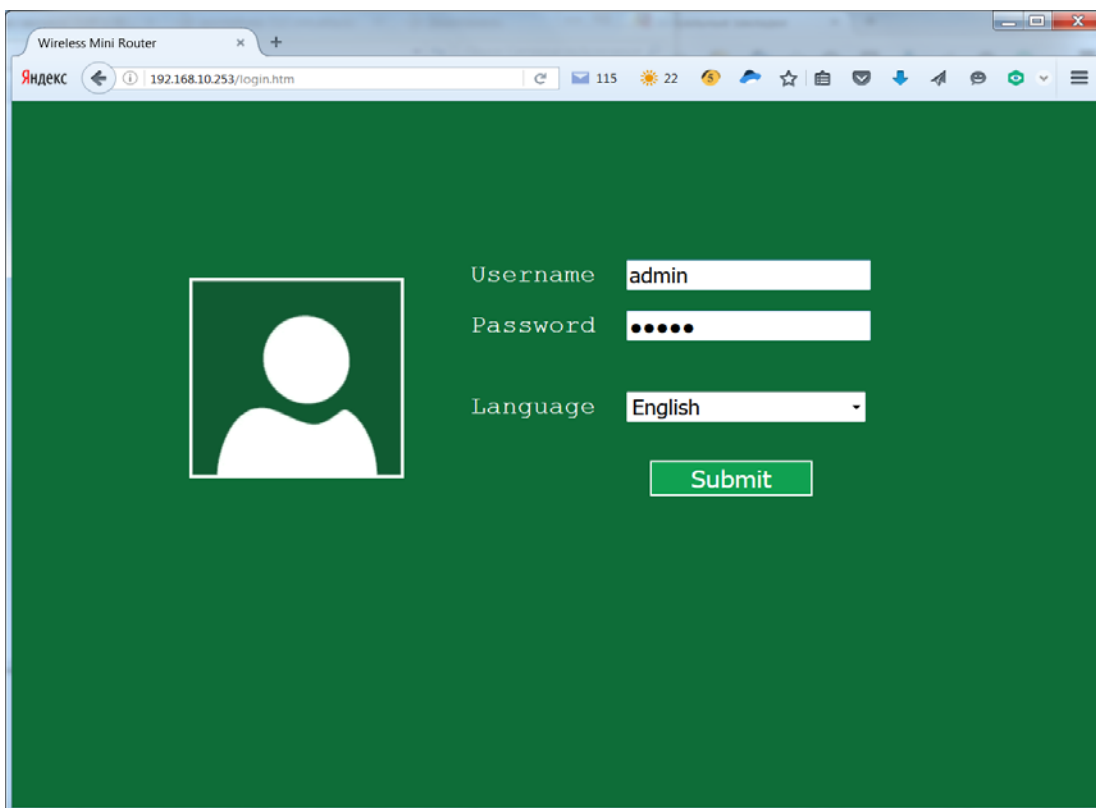
1. Соедините разъем Ethernet Вашего компьютера с портом LAN Wi-Fi модуля.



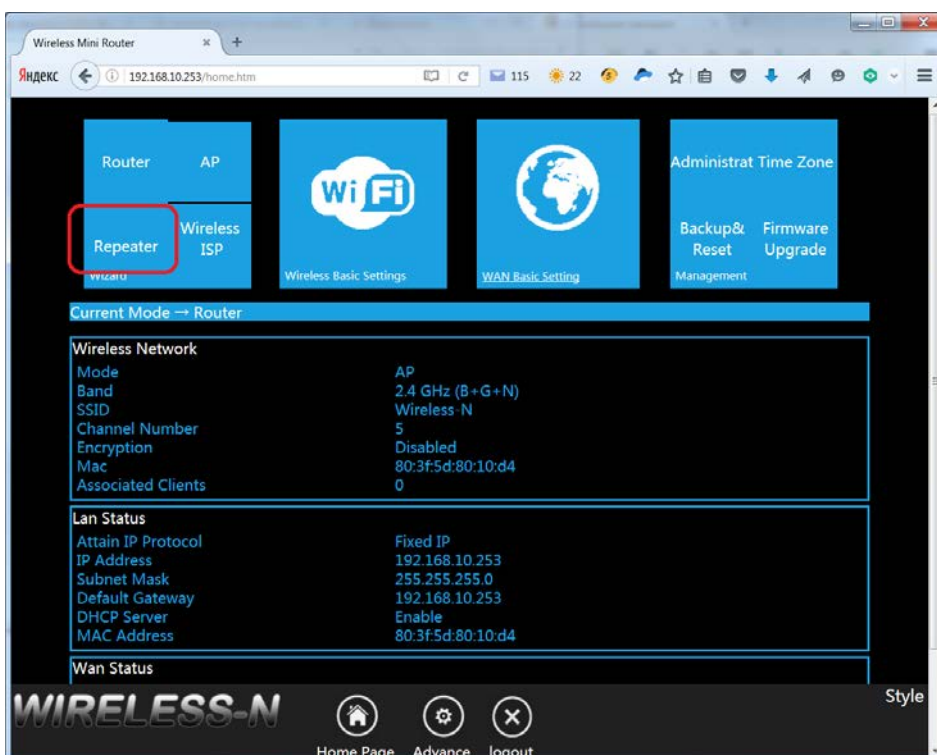
2. Присвойте сетевому порту Вашего компьютера адрес из сети **192.168.10.xxx**



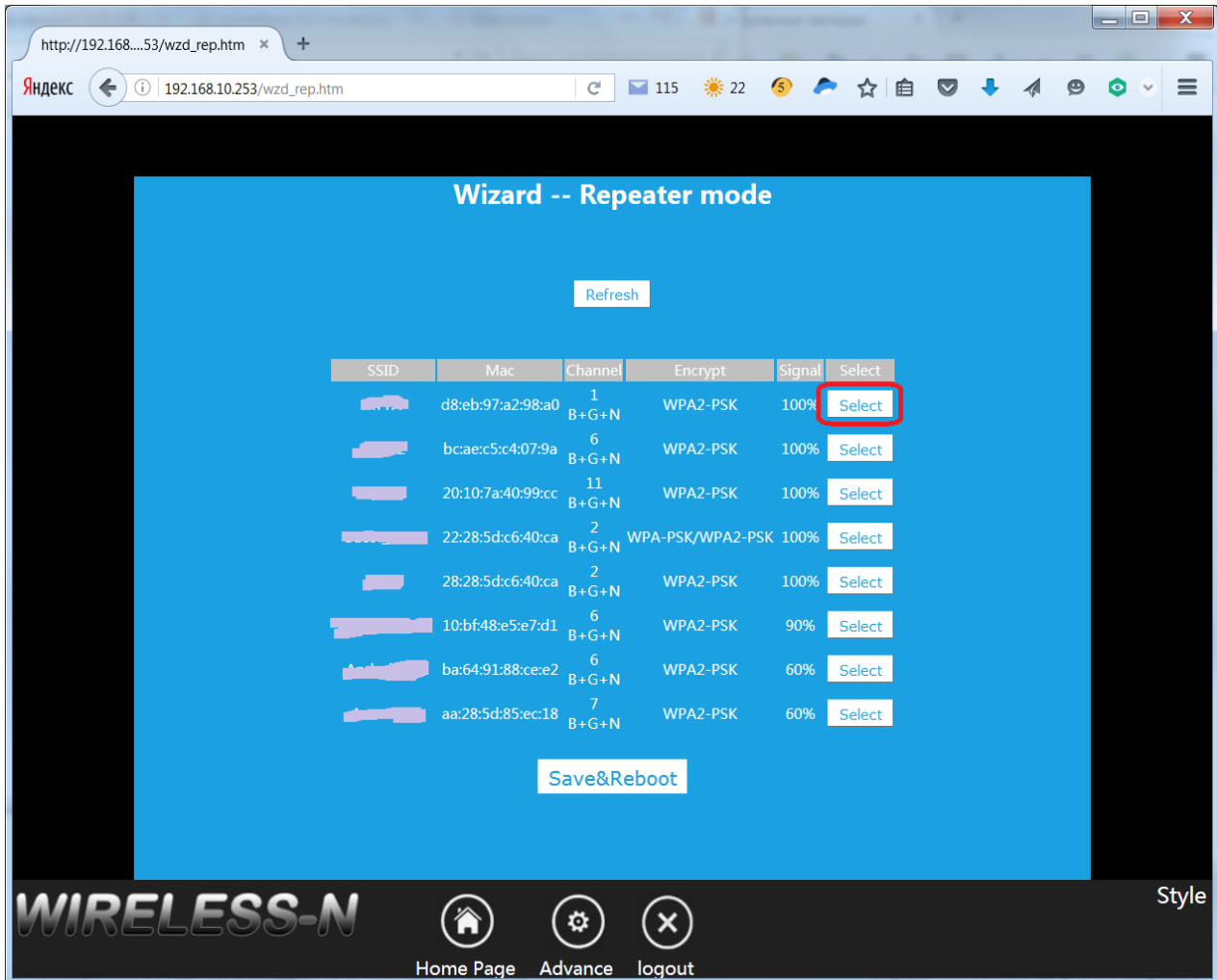
3. Откройте в браузере веб-адрес устройства **192.168.10.253**
и введите логин/пароль: **admin/admin**



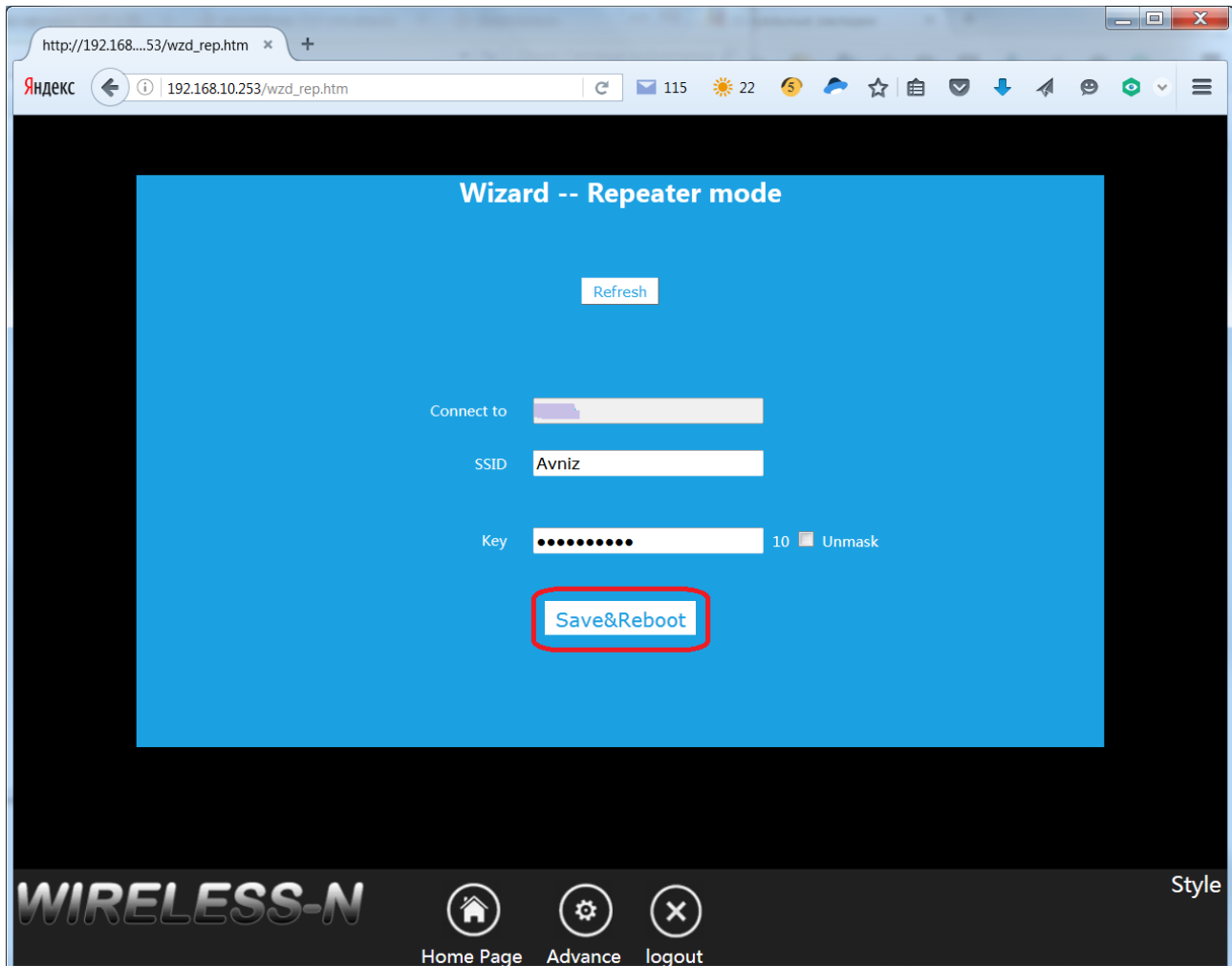
4. Откроется страница настройки устройства. Кликните по ссылке **“Repeater”**



5. Откроется список доступных устройству Wi-Fi-сетей. Выберите (основную) точку доступа вашей сети.

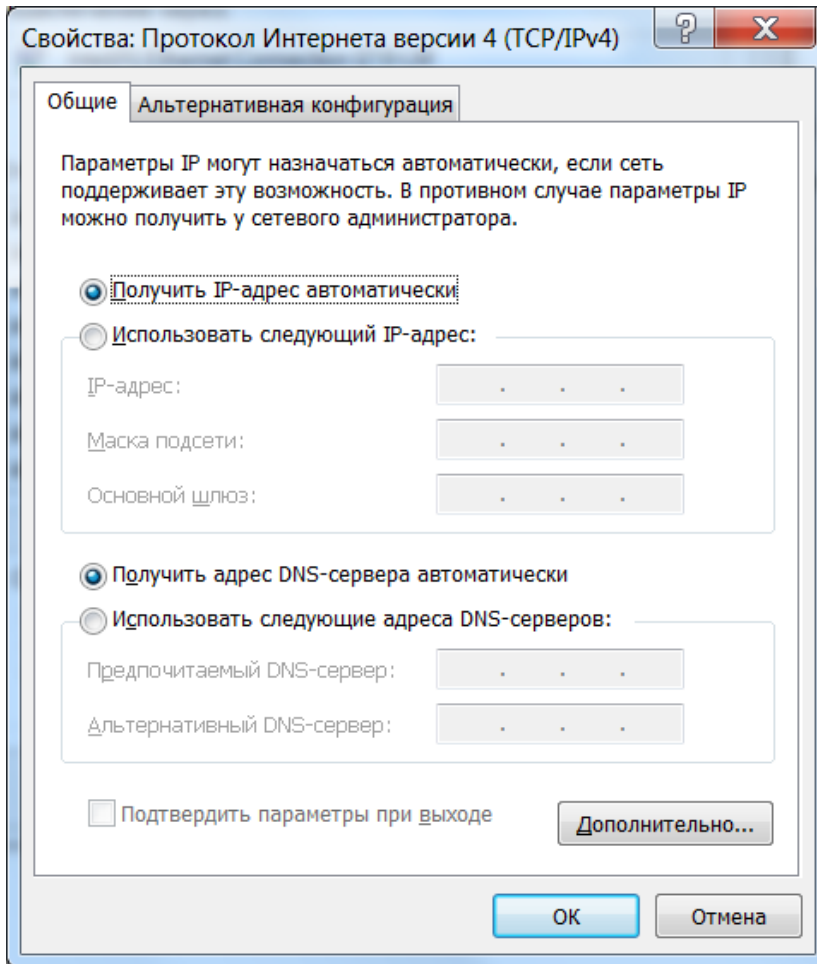


6. Укажите настраиваемому устройству название в Wi-Fi-сети, например Anviz, и введите пароль доступа к точке доступа к которой настраивается подключение. И нажмите кнопку **“Save&Reboot”**



7. Дождитесь полной перезагрузки устройства (примерно 2 минуты), выключите устройство из розетки питания на 10 секунд и затем включите в устройство кабель Ethernet от устройства доступа и включите Wi-Fi-модуль в розетку питания. Готово!
Ваше устройство доступа уже в сети!

8. Верните обратно порту Ethernet вашего компьютера автоматические настройки адресов.



9. Теперь ваш Wi-Fi модуль, также виден в сети Wi-Fi, и к нему тоже можно подключаться по Wi-Fi, но с таким же паролем подступа, как и к основному устройству.

