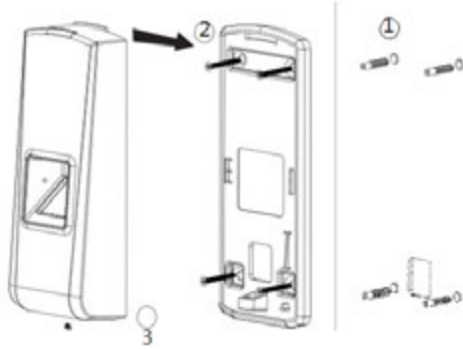


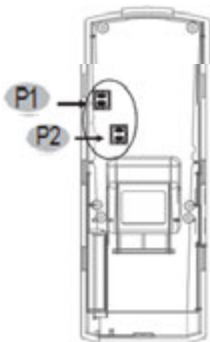
## ■ Схема установки



### Шаги установки:

- ① В соответствии с позицией отверстий на задней панели просверлите отверстия в стене
- ② Установите и зафиксируйте заднюю панель, подключите необходимые кабели
- ③ Зафиксируйте считыватель контроля доступа

## ■ Инструкция по подключению



### P1

Функция	PIN	Описание
Питание	1	12В
	2	GND

### P2

Функция	PIN	Описание
RS485	1	RS485A
	2	RS485B

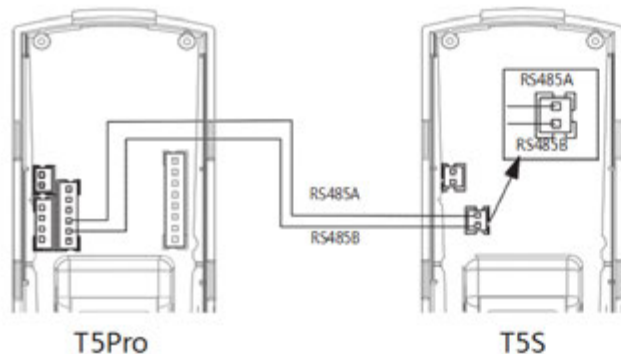


T5S, это датчик отпечатков пальцев с расширенными возможностями для прибора контроля доступа компании Anviz. Он не хранит никаких шаблонов отпечатков пальцев, и не сравнивает их. Он просто посылает считанный отпечаток через RS485 на распределенную систему контроля доступа.

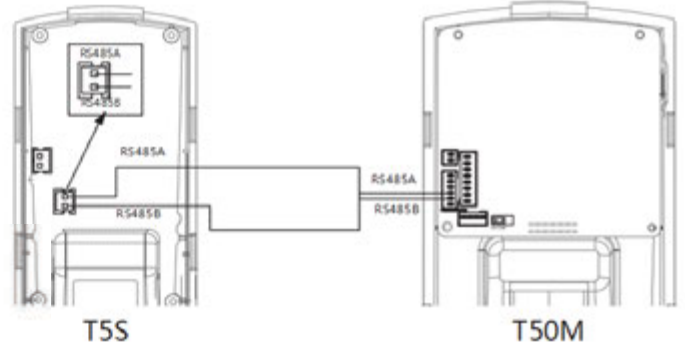


T5S работает совместно с приборами T5Pro, T50, VF/VP30 и T60. Один прибор контроля доступа может подключаться только к одному T5S.

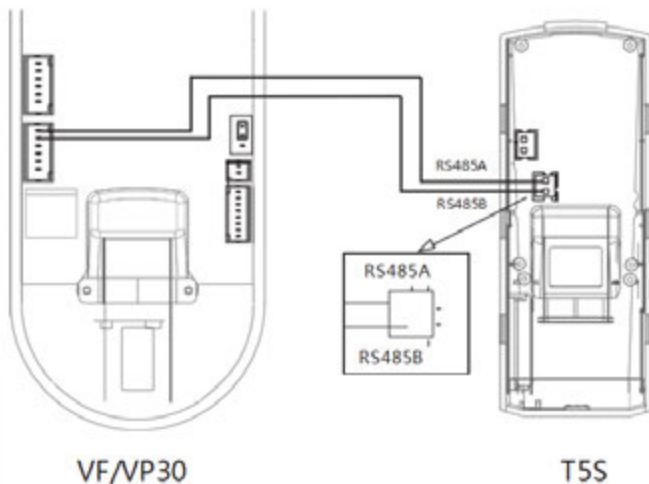
## ■ Подключение T5S к T5Pro



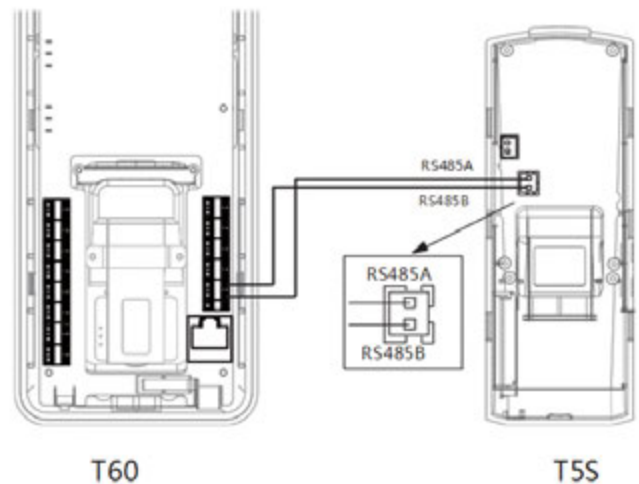
## ■ Подключение T5S к T50



## ■ Подключение T5S к VF/VP30



## ■ Подключение T5S к T60



Примечание: Перед подключением внимательно ознакомьтесь со схемой. Гарантия не покрывает никаких повреждений, связанных с неправильным подключением.